

« TREFLE »

Siège du Fonds Mondial de lutte contre le SIDA, la tuberculose et le Paludisme, plus autres ONG.

Chemin du Pommier 40 – 1218 Grand-Saconnex

Etudes 2013 - 2015
Réalisation 2015 - 2017

MAITRE DE L'OUVRAGE

Fonds Mondial de lutte contre le sida, la tuberculose et le paludisme, représenté par Implenia Développements SA

M. Pascal Udry, Tél. 058 474 14 39

ARCHITECTE

LRS Architectes
 Rue du Simplon 5
 1207 Genève

DESCRIPTION DU PROJET

- Immeuble administratif comprenant 11 niveaux (1 étage rajoutée en cours de projet) dont trois sous-sols destinés aux parkings, salles de conférence et salle polyvalente.
- Structure en béton armé. Dalles plates sur piliers pour chaque niveau. Conception de la structure permettant de gérer d'importantes variations de typologie entre les étages, le rez et les niveaux en sous-sol.
- Structure mixte, acier-béton pour la toiture de l'auditorium, dimension environ 17.00 x 25.00 m.
- Surface brute planchers : 40'700 m²
- Cube SIA : 142'400 m³

PRESTATIONS

Ensemble des prestations SIA 103 de l'ingénieur civil en tant que professionnel spécialisé.

- Béton – Béton armé
- Terrassements et travaux spéciaux
- Drain, canalisation EC-EU
- Routes, chemins

Responsable du mandat : Cosimo RIZZO

Chef de projet : Bassem OSTA

Ingénieur responsable : Akram BRAHIM

(Les trois personnes font partie du bureau)

COUTS H.T.

Coût global : Env. 120 mio
 Gros-œuvre : Env. 18 mio
 Honoraires : Env. 1.45 mio
 Aménagement ext. : 4 mio

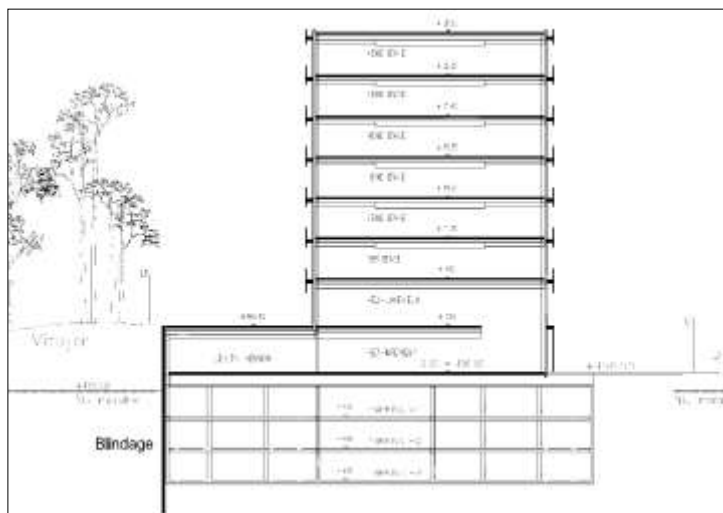


Figure 1 - Coupe terrassement